

Sitzungsvorlage Nr. 114/2019
Sitzung: Gemeinderat
Anlage(n):

Lagepläne

Sitzung am 12.11.2019

AZ: IV-022.31; 656.23/Fi
Teilakte: 656.23:Geh19
Erstellt: 29.10.2019



SITZUNGSVORLAGE

- Öffentlich -

Genehmigung und Baubeschluss zu verschiedenen Kleinmaßnahmen im Tief- und Straßenbaubereich für 2020, u. a.

- Wasserleitung Pfarrgasse, Eutingen
- Sanierung Feldweg Landhausstraße, Weitingen
- Sanierung Feldweg Scheueräckerweg, Rohrdorf
- Asphaltierung Schotterweg entlang K 4781, Weitingen

Sachstand:

Im Haushaltsplan 2019 sind verschiedene Kleinmaßnahmen u. a. für die Bereiche Straßenbau, Feldwegunterhaltung und Wasserversorgung enthalten. Teilweise konnten die Maßnahmen umgesetzt werden und teilweise war dies wegen Auslastung der Firmen und ungünstigem Ausschreibungskonzept nicht möglich. Die Verwaltung schlägt vor, die ausstehenden Maßnahmen von 2019 und im Vorgriff die Maßnahmen für 2020 in einem Block zusammenzufassen und zeitnah auszuschreiben. Somit sind bei einem Beginn der Arbeiten im April 2020 günstige Preise zu erwarten. Das Ingenieurbüro Kronenbitter aus Horb, Inh. Herr Necker, wird beauftragt, die Ausschreibung zu fertigen. Da es sich überwiegend um Unterhaltungsmaßnahmen handelt, wären Mittel im Haushaltsjahr 2020 neu einzustellen.

Die einzelnen Maßnahmen stellen sich wie folgt dar (siehe auch separate Kostenaufstellung):

1. Erneuerung Wasserleitungshausanschlüsse in der Pfarrgasse (Anlage 1)

Die vorhandenen Anschlussleitungen sind brüchig und es treten laufend Wasserrohrbrüche im Bereich der Stichstraße zwischen B28 und Pfarrgasse auf. Diese Leitungen sollten erneuert werden. Es ist vorgesehen, von der Pfarrgasse aus eine neue Leitung in die Stichstraße zu verlegen und von dort aus die Grundstücke anzuschließen.

2. Anschluss Regenwasserleitung im Nachgang zum Abbruch der Hauptstraße 15, ehemaliges Waldhorn (Anlage 1)

Beim Abbruch der ehemaligen Gebäude im Bereich Hauptstraße 15 (ehemaliges Waldhorn) wurde offensichtlich eine Regenwasserleitung, die aus dem Bereich Metzgerei Odermatt kommt, abgerissen und nicht neu angeschlossen. Bei kleineren Regen versickert das Wasser, bei Starkregen wird die Garage des Unterliegers in der Pfarrgasse durch eindringendes Sickerwasser beeinträchtigt.

Abhilfe kann mit einer neuen Leitung vom Kontrollschacht auf dem Grundstück Odermatt geschaffen werden. Die Leitung wird an den bestehenden Straßeneinlauf auf dem Parkplatz neben Gebäude Hauptstraße 15 angeschlossen. Der vorhandene Straßeneinlauf entwässert über eine Leitung DN 150 in den Kanal in der Pfarrgasse.

Alternativ ist auch eine Entwässerung Richtung Hauptstraße möglich. Der Bereich der Fahrbahn müsste in diesem Fall mit einer Spülbohrung hergestellt werden, da eine Sperrung der B28 nicht möglich ist. Vorteil wäre, dass keine fremden Grundstücke tangiert werden. Welche Variante zur Ausführung kommt, wird noch festgelegt.

3. Böschungsabstützung auf der Erddeponie Mauertal mit Flussbausteinen

Auf der Erddeponie ist entlang des neuen Wirtschaftswegs am Entwässerungsgraben ein Böschungsfuß aus Flussbausteinen auf eine Länge von ca. 65 m geplant. Der Zweck dieser Maßnahme ist die Erhöhung des Schüttvolumens. Somit kann die Deponie noch länger betrieben werden. Da das Deponievolumen generell knapp ist und Neugenehmigungen kaum noch erstellt werden, wird die Maßnahme empfohlen.

4. Sanierung des Feldwegs bei der Landhausstraße in Weitingen (Anlage 2)

Der bestehende Feldweg ist asphaltiert. In weiten Bereichen ist der Asphalt gerissen und beschädigt. Zur Sanierung wird eine Asphalt – Tragdeckschicht über den bestehenden Asphalt eingebaut. In Teilbereichen ist diese Technik nicht möglich, wegen bestehender Entwässerungsrinnen. Hier muss der alte Belag entfernt und der neue höhengleich mit dem Bestand eingebaut werden.

Gesamtfläche Feldwegsanierung ca. 1100 m² bzw. ca. 420 m Länge von der Landhausstraße bis Schotterweg zum Waldspielplatz.

5. Verbesserung Einmündungsbereich Urnburger Höfe (Anlage 3)

Bei den Urnburger Höfen in Weitingen wird der Einmündungsbereich bei Gebäude 37 verbessert. Die Abrundungen der Einmündungen sind zu klein, so dass die Traktoren im Kurvenbereich immer den unbefestigten Bereich mitnutzen müssen. Besonders bei schlechtem Wetter ist dieser Zustand nicht dauerhaft zumutbar. Um den Kreuzungsbereich zu entwässern wird ein Straßenablauf gesetzt und an die vorhandene Verdolung angeschlossen.

6. Sanierung Feldweg Scheueräckerweg auf den Gemarkungen Rohrdorf und Eutingen (Anlage 4)

Der Scheueräckerweg wurde in den 90er Jahren vom Querweg südlich der Bahnlinie auf einer Länge von ca. 580 m ausgebaut und asphaltiert. Die Weiterführung bis zum nächsten Asphaltweg (Verlängerung Horber Weg) wurde nicht vorgenommen. Dort befindet sich ein Grasweg mit tiefen Spurrillen, der kaum noch befahren werden kann. Die Sanierung des Feldwegs Scheueräckerweg soll auf einer Gesamtfläche 475 m x 3,00 m = 1425 m² erfolgen. Somit können auch Spaziergänger die Wegverbindung nutzen.

Vom Grasweg werden der bewachsene Mittelstreifen und die Ränder abgetragen und entsorgt. Der verschmutzte obere Teil des Feldwegaufbaus wird ebenfalls ausgebaut und entsorgt. Dann wird die Fläche aufgerissen. Mineralbeton zur Reprofilierung eingebaut und wieder verdichtet. Es werden im Mittel 30 cm Mineralbeton eingebaut. Die Maßnahme entspricht vom Ausbaustandard einem Vollausbau.

7. Verbesserung bestehender Schotterweg entlang der Kreisstraße nach Eckenweiler in Weitingen

Der Feldweg wurde mit dem Ausbau der Kreisstraße nach Eckenweiler als Schotterweg angelegt. Nachdem der Weg von den Landwirten und der Müllabfuhr stark befahren wird, gelangen Verschmutzungen auf den Weg und in den asphaltierten Bereich, was insbesondere für Spaziergänger und ältere Menschen ärgerlich ist. Eine wesentliche Verbesserung würde die Asphaltierung des Weges mit Kosten von rund 50.000 € bringen. Eine weitere Variante wäre die Aufbringung einer Splittschicht mit Kosten von 20.000 €.

Dadurch könnten Schlaglöcher und nasse Stellen beseitigt werden. Die Reinigung des Weges wäre aber wie bisher nur schwer möglich.

Der Ortschaftsrat von Weitingen hat den Weg in den vergangenen Jahren schon mehrmals angemeldet. Bei den Haushaltsberatungen wurde der Weg jedoch bisher nicht aufgenommen. Ein Weitingener Bürger und Anlieger des Weges hat jetzt erneut den Antrag gestellt, den Weg aus den oben genannten Gründen zu verbessern. Die Verwaltung empfiehlt den Weg mitaufzunehmen und zu asphaltieren.

Kosten und Finanzierung:

In der nachstehenden Tabelle sind die Kosten der verschiedenen Maßnahmen aufgelistet, welche im Haushaltsplan 2020 finanziert werden:

| Nr. | Bezeichnung Maßnahme | Ortsteil | Gesamtbaukosten |
|-------------|---|-----------------------|-----------------|
| 1 | Erneuerung Wasserhausanschlüsse Pfarrgasse | Eutingen | 30.000,00 € |
| 2 | Oberflächenentwässerung bei Hauptstraße 15 | Eutingen | 22.000,00 € |
| 3 | Natursteinmauer Erddeponie | Eutingen | 38.000,00 € |
| 4 | Sanierung Feldweg bei der Landhausstraße | Weitingen | 39.000,00 € |
| 5 | Verbesserung Einmündung Urnbürger Höfe | Weitingen | 19.000,00 € |
| 6 | Sanierung Scheueräckerweg | Eutingen und Rohrdorf | 36.000,00 € |
| 7 | Verbesserung Schotterweg Richtung Eckenweiler alternativ nur Einsplitten: 20.000 € | Weitingen | 50.000,00 € |
| Gesamtsumme | | | 234.000,00 € |

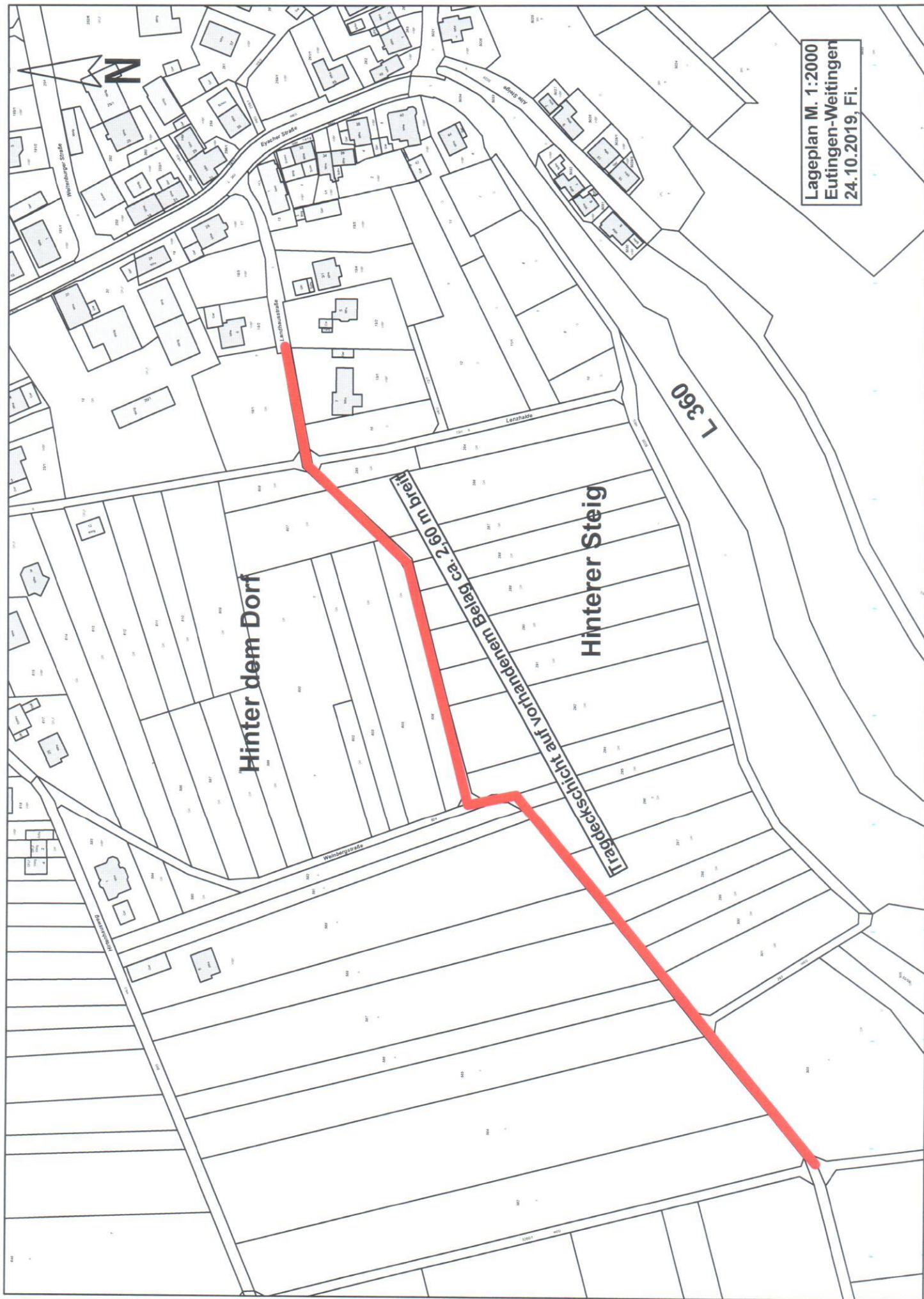
Für ein Teil der Maßnahmen wurden bereits in 2019 56.000 € bereitgestellt, welche nicht ausgegeben wurden. Insgesamt sind 2020 234.000 € einzustellen bzw. in Teilen zu übertragen.

Weiteres Vorgehen:

Die Ausschreibung der Maßnahmen könnte zeitnah erfolgen, so dass eine Auftragsvergabe Anfang 2020 möglich wäre. Die Bauzeit würde sich von April bis Oktober 2020 erstrecken.

Beschluss:

Der Gemeinderat stimmt den Baumaßnahmen wie unter Punkt 1-7 aufgeführt zu. Die Maßnahmen sollen ausgeschrieben werden.



Lageplan M. 1:2000
Eutingen-Weitingen
24.10.2019, Fi.

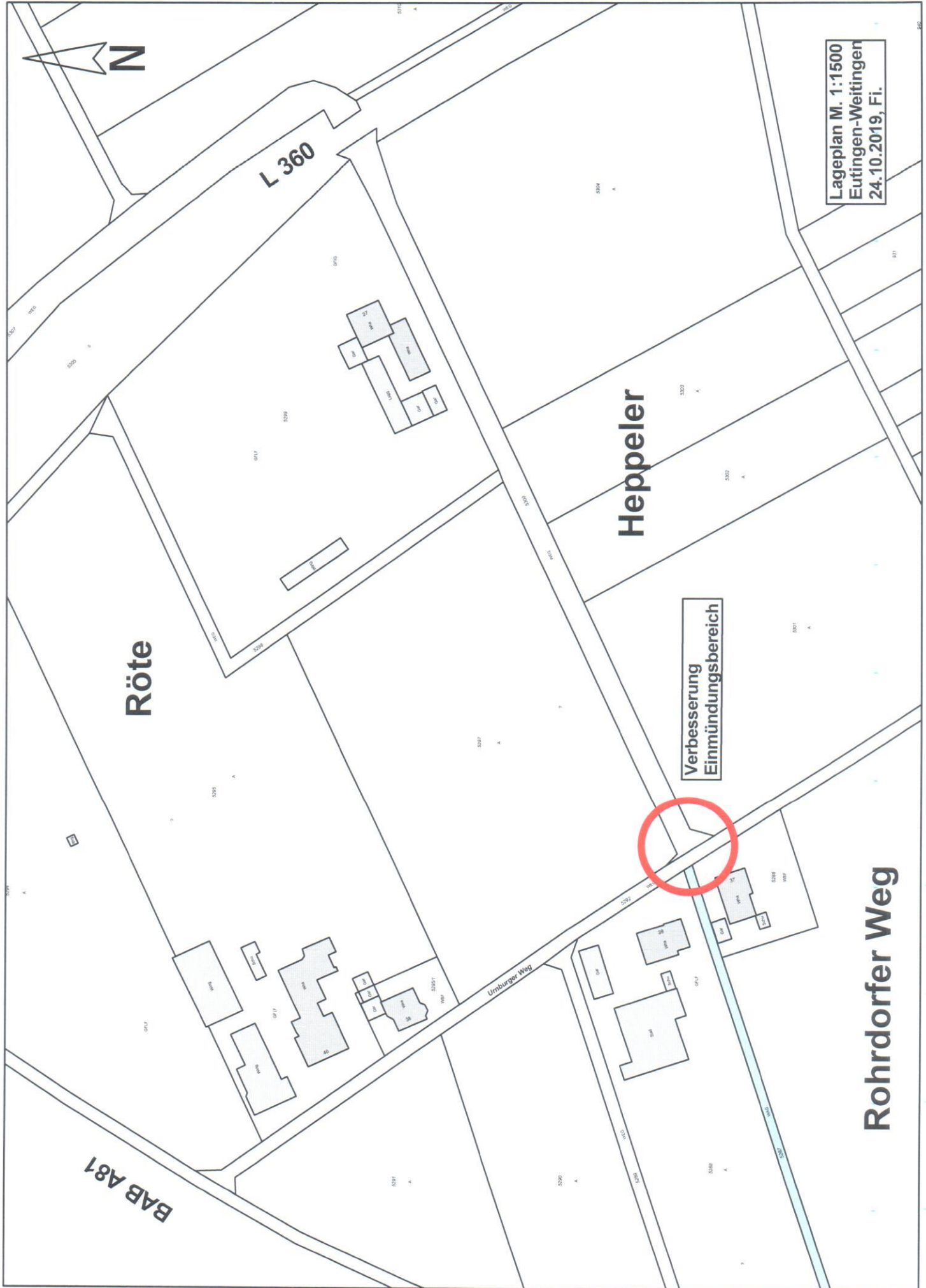
Hinter dem Dorf

Hinterer Steig

Trageckschicht auf vorhandenem Belag ca. 2,60 m breit

L 360 7

N



Lageplan M. 1:1500
Eutingen-Weitingen
24.10.2019, Fi.

Verbesserung
Einmündungsbereich

Röte

Heppeler

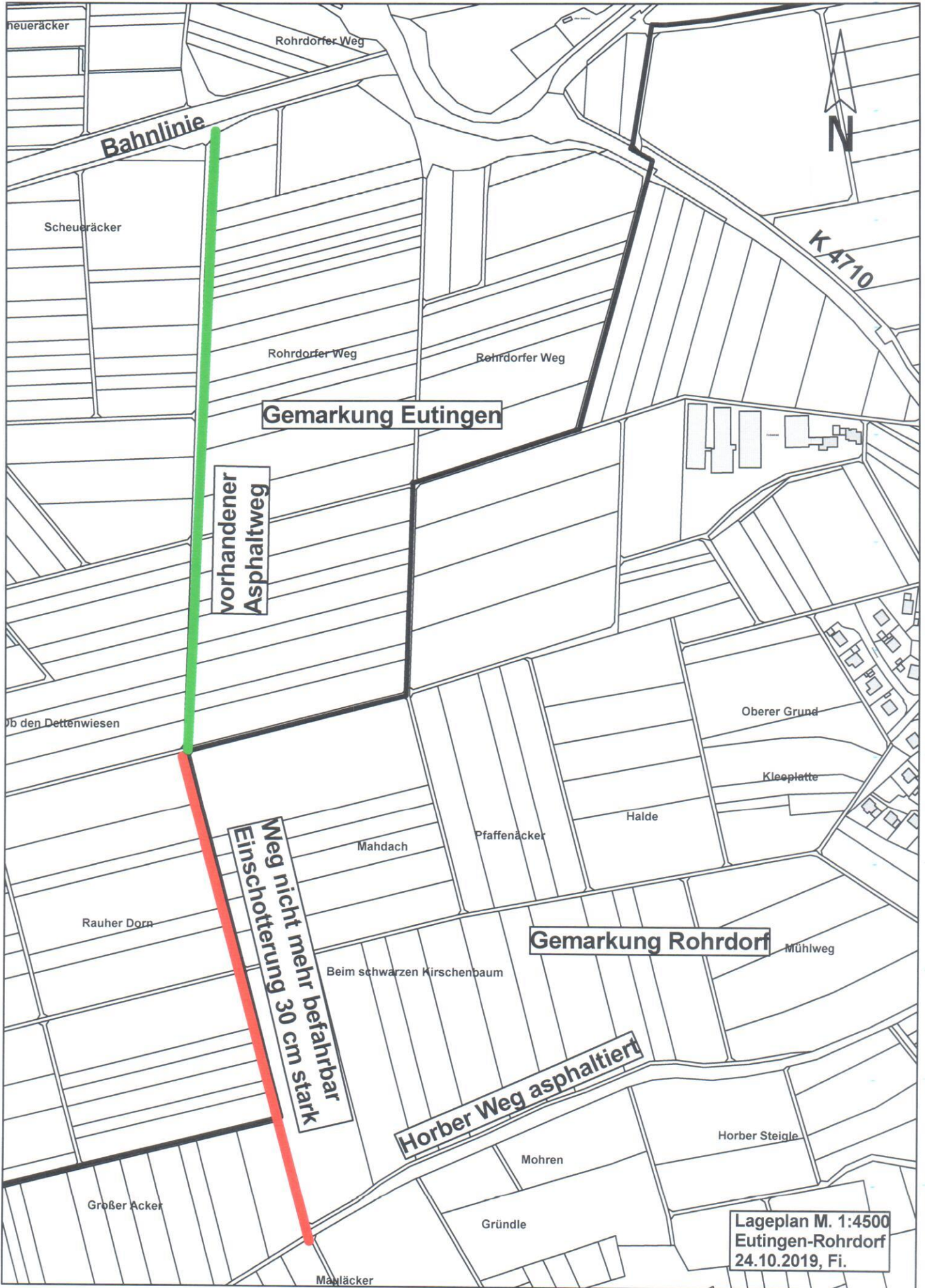
Rohrdorfer Weg

BAB A81

L 360

Urburger Weg





Gemarkung Eutingen

vorhandener
Asphaltweg

Weg nicht mehr befahrbar
Einschotterung 30 cm stark

Gemarkung Rohrdorf

Horber Weg asphaltiert

Lageplan M. 1:4500
Eutingen-Rohrdorf
24.10.2019, Fi.

